

天体色彩学入門

Astrophysical Color Science

Introduction

福江純(大阪教育大学)

光のスペクトル

X線

可視光

赤外線

ガンマ線

電波

波長 (オングストローム)

光のスペクトル 連続スペクトル

- 白熱電球
- ホタル

高温
100V
50V
10V
低温

輝線スペクトル

- 蛍光灯
- 星



水素バルマー線

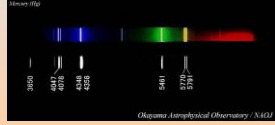


原子は固有の波長で光を放射する

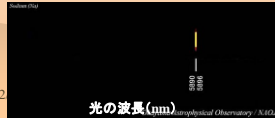
水素



水銀



ナトリウム



水素ガスが赤い光を出しているバラ星雲



2012

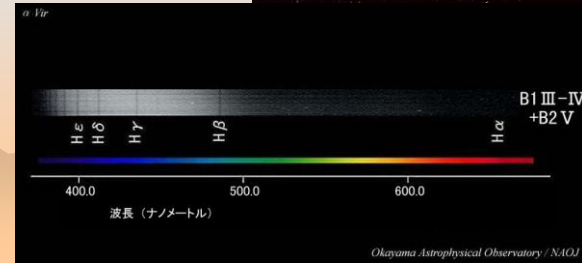
光の波長 (nm)



おとめ座α星 スピカ



- alphaVir.dat
- 1.0等
- B1III/29000K

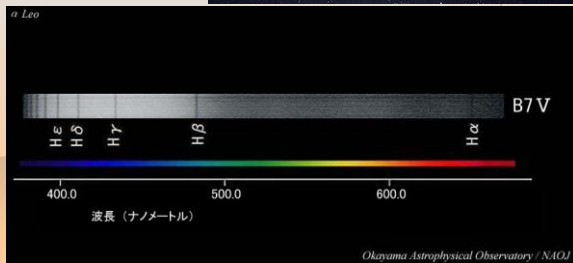


Okayama Astrophysical Observatory / NAQJ

しし座α星 レグルス



- alphaLeo.dat
- 1.3等
- B7V/15000K

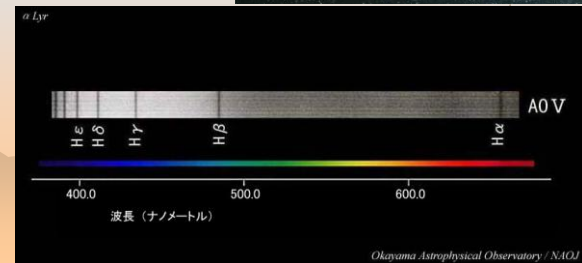


Okayama Astrophysical Observatory / NAQJ

おと座α星 ベガ



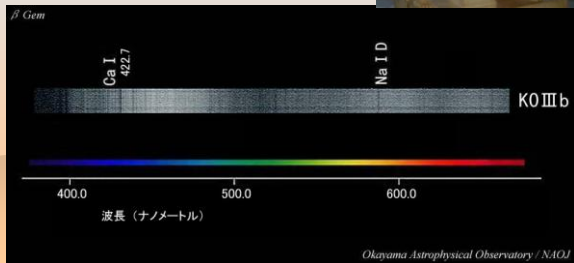
- alphaLyr.dat
- 0.0等
- A0V/9600K



Okayama Astrophysical Observatory / NAQJ

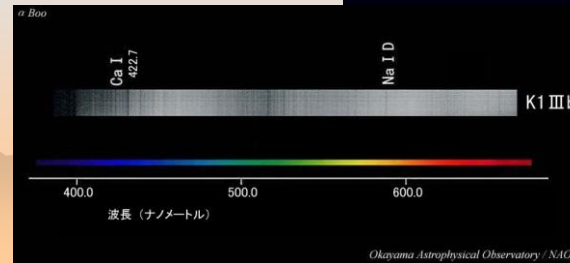
ふたご座β星 ポルックス

- betaGem.dat
- 1.1等
- K0IIIb / 5300K



うしかい座α星 アークトゥルス

- alphaBoo.dat
- 0.0等
- K1IIIb / 5300K



さそり座α星 アンタレス

- alphaSco.dat
- 1.0等
- M1.5Iab / 3900K

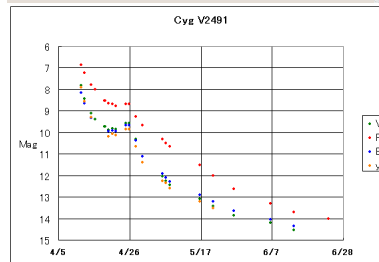
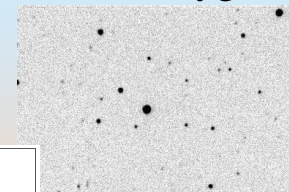


2012/7/31

プラ

変光星: 新星 はくちょう座新星 v2491 Cyg

- v2491Cyg.dat
- 1992年のはくちょう座新星

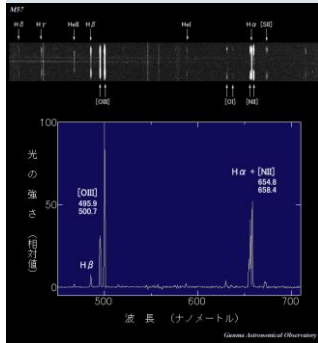
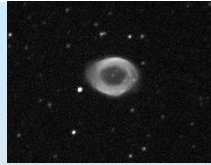


天体



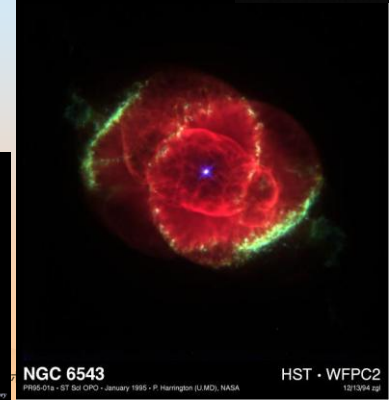
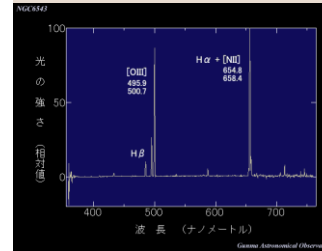
惑星状星雲 こと座リング星雲M57

• m57.dat



惑星状星雲 キッツアイ星雲NGC6543

• ngc6543.dat



クエーサー 3C273

• 3C273.dat

• 13等

